

INFORMAZIONI GENERALI

SEDE DEL CORSO

HOTEL ALLI DUE BUOI ROSSI

Via Camillo Cavour 32 - 15121 Alessandria

ACCREDITAMENTO E.C.M.

Il Corso è stato inserito nel Piano Formativo 2022 per l'Educazione Continua in Medicina (E.C.M.) e ha ottenuto n. **11,9** crediti per le categorie: Medici Chirurghi, Biologi, Tecnici sanitari di radiologia medica, Tecnici Ortopedici, Fisioterapisti e infermieri.

La legislazione in materia di E.C.M. non prevede l'assegnazione dei crediti formativi ad eventuali specializzandi e ad altre professioni afferenti alle discipline mediche.

Per conseguire i crediti è necessario:

- partecipare in misura del 90% ai lavori congressuali
- L'erogazione dei crediti formativi previsti è subordinata al superamento dell'esame pratico finale.

L'attestato ECM e l'attestato di partecipazione saranno consegnati previa verifica dei punti precedenti.

OBIETTIVI EVENTO

Contenuti tecnico-professionali (conoscenze e competenze) specifici di ciascuna professione, di ciascuna specializzazione e di ciascuna attività ultraspecialistica, ivi incluse le malattie rare e la medicina di genere.

SEGRETERIA ORGANIZZATIVA



Provider ECM ID 5467

Via Maestro Gaetano Capocci, 11 - 00199 Roma
tel 342 0680078 - segreteria@elleventi.it - www.elleventi.it

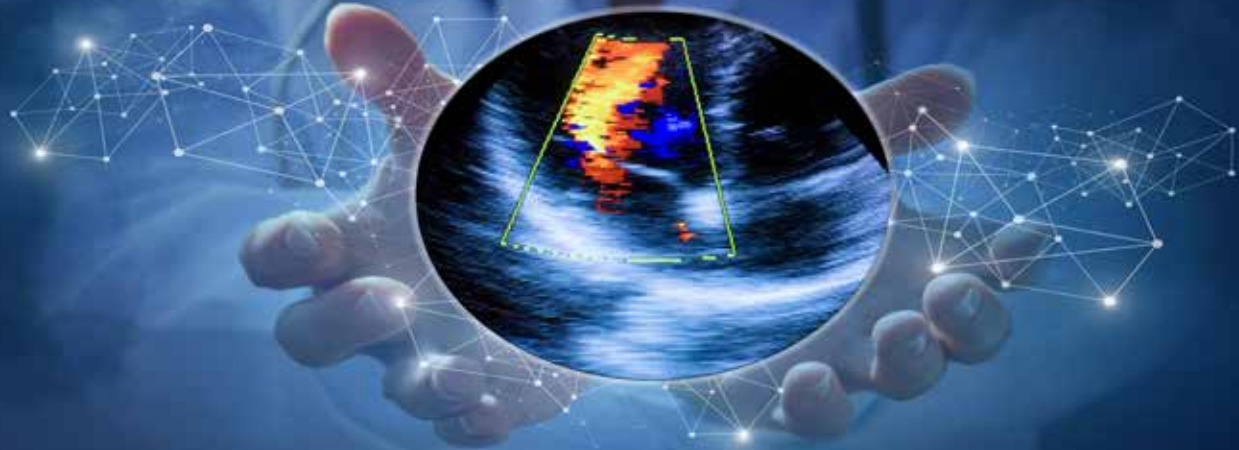
Con il contributo non condizionante di:



PHILIPS werfen

CORSO TEORICO PRATICO

LA VALUTAZIONE MUSCOLO-SCHELETRICA DEL PAZIENTE EMOFILICO:
ASPETTI CLINICI, ECOGRAFICI E FISIOTERAPICI



CORSO TEORICO PRATICO

LA VALUTAZIONE MUSCOLO-SCHELETRICA DEL PAZIENTE EMOFILICO:
ASPETTI CLINICI, ECOGRAFICI E FISIOTERAPICI

ALESSANDRIA, 8 APRILE 2022

RELATORI E MODERATORI

Elena Anna Boccalandro (Milano)

Laura Contino (Alessandria)

Carlo Martinoli (Genova)

Gianluigi Pasta (Pavia)

Marco Polverelli (Alessandria)

Roberto Santi (Alessandria)

PROGRAMMA

- 9.00 Introduzione - **R. Santi**
- 9.15 L'artropatia emofilica: cosa sappiamo - **L. Contino**
- 9.45 Potenzialità e limiti dell'esame clinico e del sistema HJHS 2.1 - **G. Pasta**
- 10.15 PAUSA
- 10.30 Lo score HEAD-US nel paziente adulto e pediatrico - **C. Martinoli**
- 11.00 Il trattamento fisioterapico - **M. Polverelli**
- 11.30 Storia di una disfunzione biomeccanica - **E.A. Boccalandro**
- 12.00 Prove pratiche: pazienti on demand con sonovite cronica
- Applicazione del sistema HEAD-US - **C. Martinoli**
- Trattamento fisioterapico - **E.A. Boccalandro**
- 13:30 PAUSA
- 14.30 Prove pratiche: pazienti in profilassi con FVIII tradizionali e long acting e pazienti in trattamento con terapia non sostitutiva
- Applicazione del sistema HEAD-US - **C. Martinoli**
- Trattamento fisioterapico - **E.A. Boccalandro**
- 18.00 Conclusioni ed esame pratico

RAZIONALE

Il sistema HEAD-US nasce con la finalità di permettere al medico dell'Emofilia di utilizzare un metodo semplice ma rigoroso, appunto l'ecografia, per riconoscere in maniera precoce i segni di artropatia emofilica nei siti target quali il gomito, il ginocchio e la caviglia. La conoscenza e l'uso routinario della suddetta tecnica permette la prevenzione e il trattamento precoce dell'artropatia. Può inoltre essere utilizzata per il monitoraggio dell'efficacia del trattamento. Questo incontro si propone di discutere, con clinici che abitualmente utilizzano l'ecografia e il sistema HEAD-US nella pratica clinica, attraverso una serie di momenti fortemente interattivi, provenienti da casi della real life, il ruolo del sistema HEAD-US nella valutazione delle articolazioni target, siano esse asintomatiche o in emartro acuto, nei vari tipi di paziente dall'on demand a quello con inibitore, a quello scarsamente complicante, al bambino o adulto.

L'incontro è articolato in una prima parte teorica per inquadrare il danno articolare e le potenzialità del sistema HEAD-US nel diagnosticarlo/monitorarlo. Interverranno Ortopedico e Fisiatra nella seconda parte pratica sul paziente.